

平成22年8月13日から14日の 大雨に関する気象速報

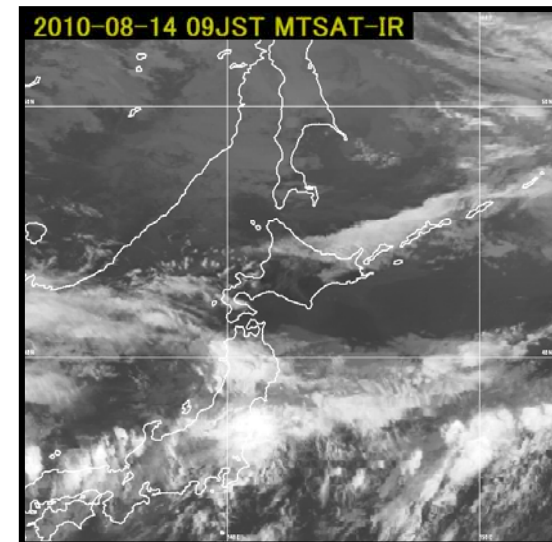
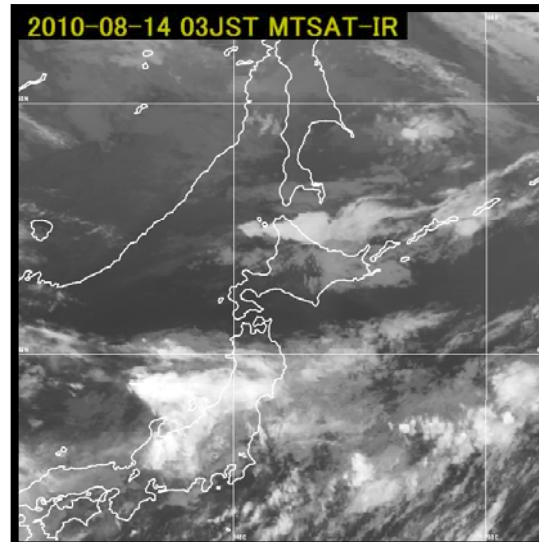
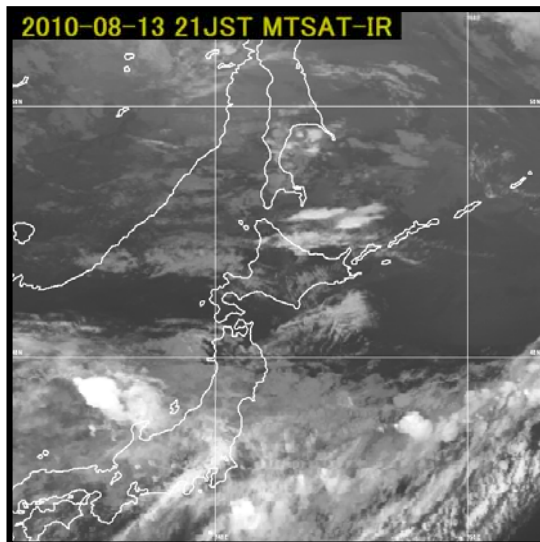
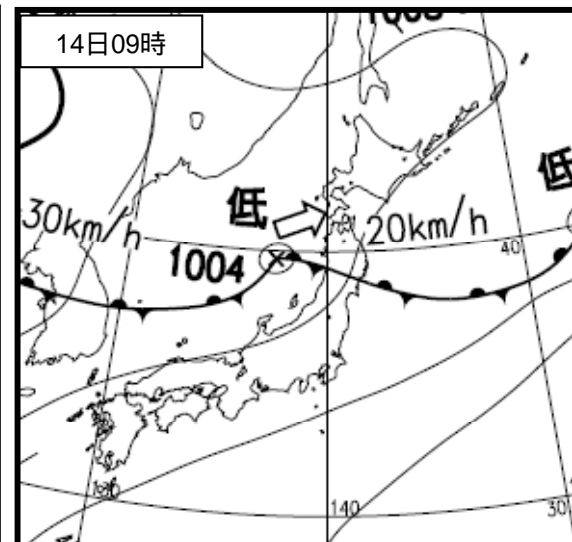
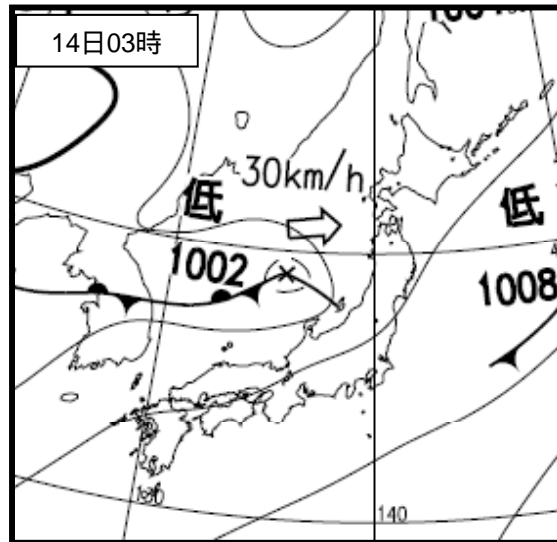
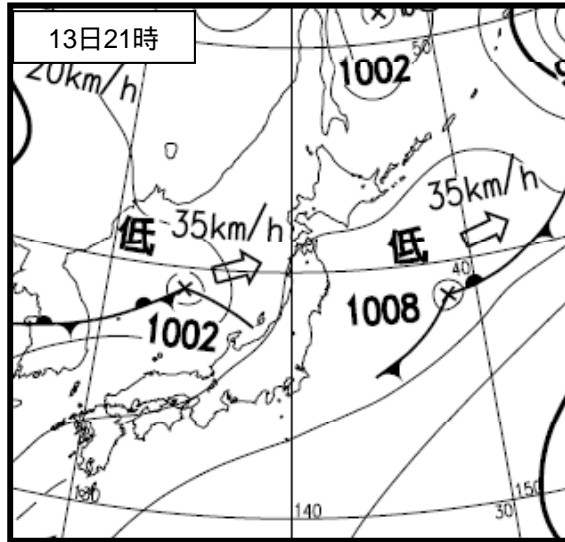
平成22年8月16日
旭川地方気象台

本資料に記載している観測値は速報値であり、後日修正する場合があります。ご利用には注意願います。

1 気象概況

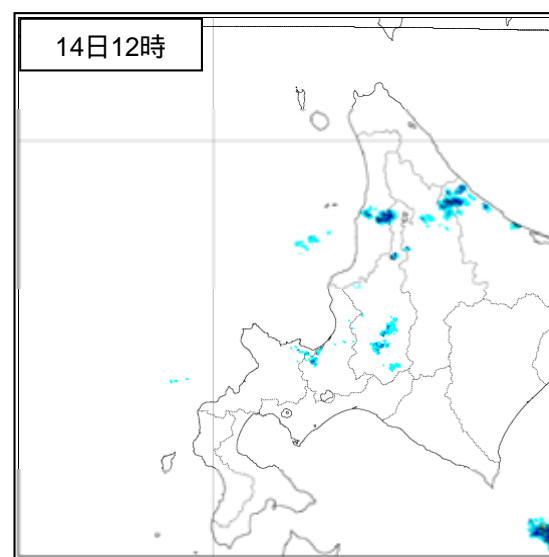
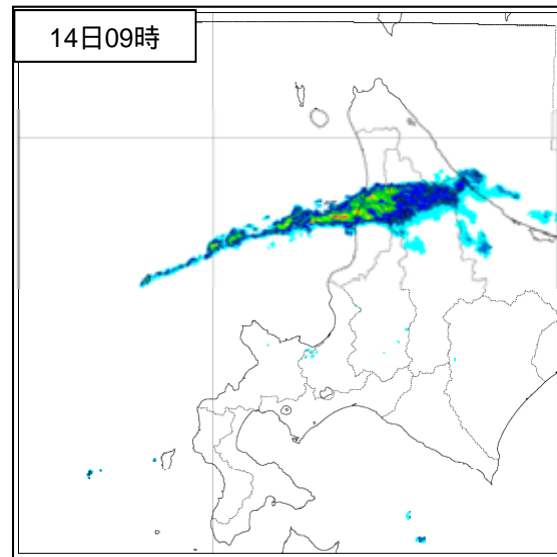
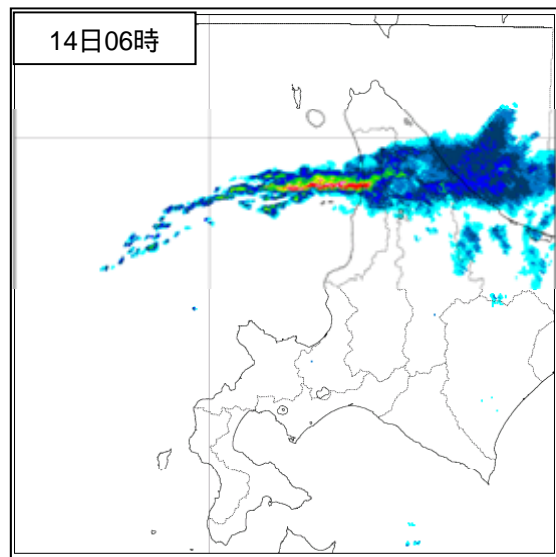
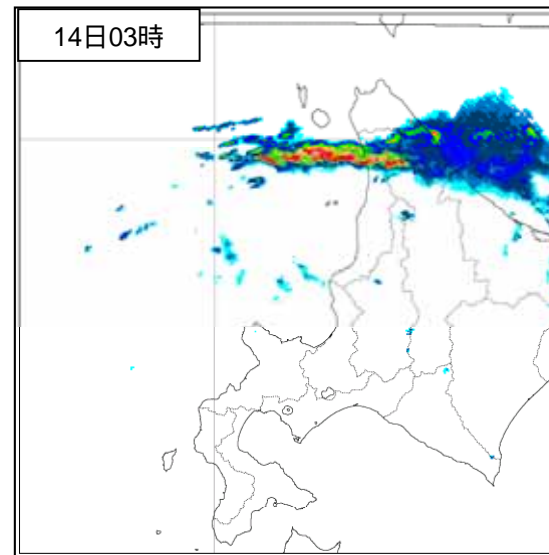
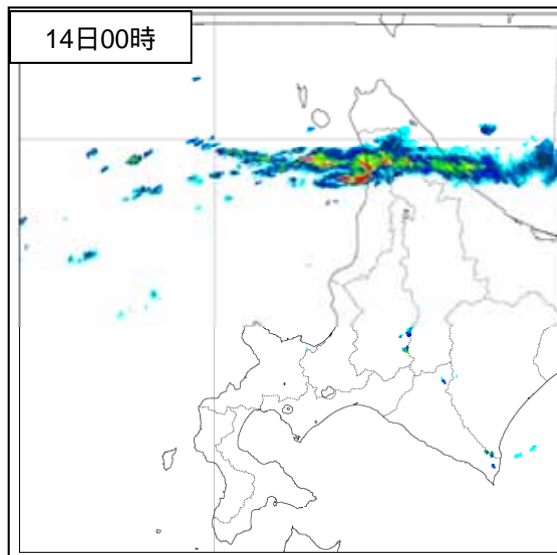
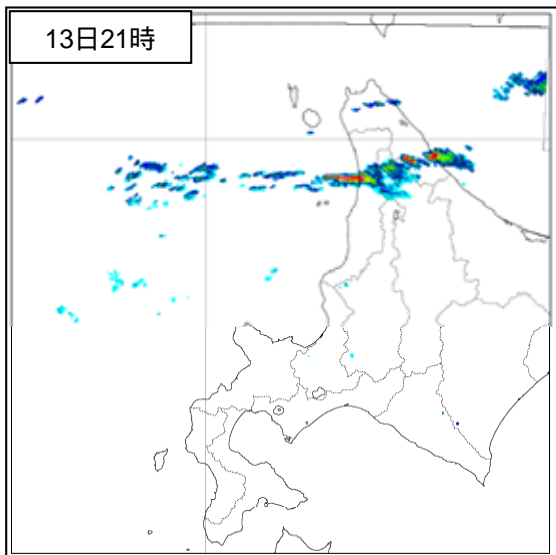
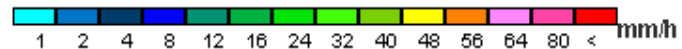
8月13日、北海道の北部は気圧の谷の中にあり、20時以降、天塩沖から上川北部を経て宗谷南部にかけて幅20～30kmの非常に強い線状降雨域が形成され、14日10時頃まで持続した。これにより、留萌北部・中部と上川北部で大雨となった。

2 地上天気図(速報天気図)・気象衛星画像

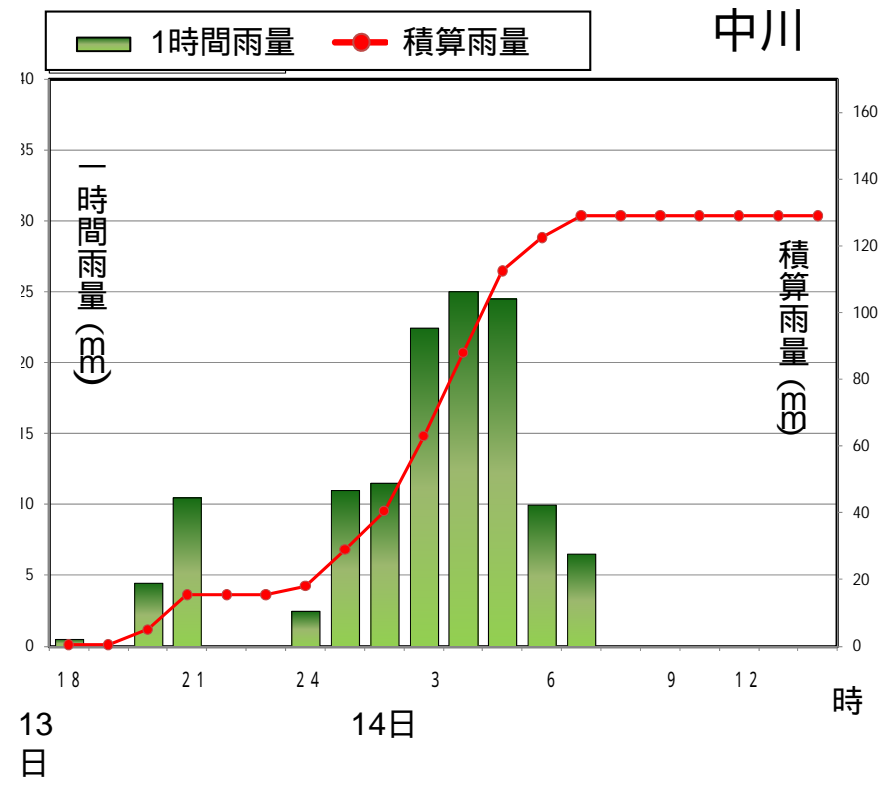
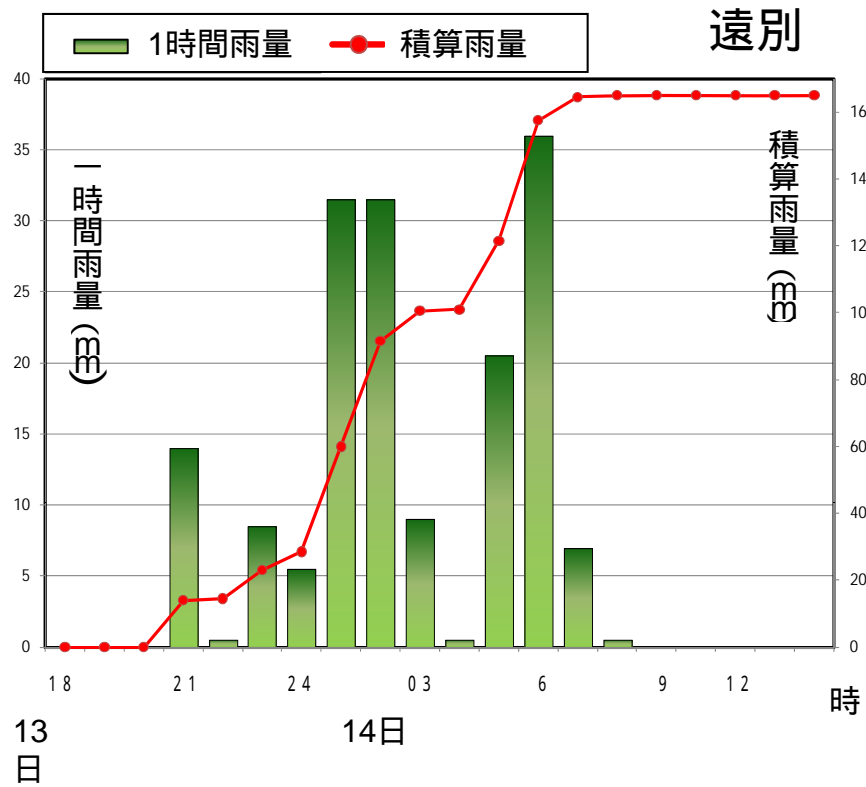


3 気象レーダーによる雨雲の様子

(平成22年8月13日～14日)



5 雨の状況(アメダス)



6 地域気象観測毎時降水量日報(単位:mm)

2010年8月13日

上川地方

No	時刻 観測所名	01	02	03	04	05	06	07	08	09	10	11	12	13	14	15	16	17	18	19	20	21	22	23	24	日合計	日最大 1時間降水量		日最大 10分間降水量		
																											最大	時分	最大	時分	
		12011	中川	0.0	0.0	0.0	0.0	0.0	0.0	0.0	0.0	0.0	0.0	0.5	0.0	0.0	0.0	0.0	0.0	0.0	0.0	0.0	0.0	4.5	10.5		0.0	0.0	2.5	18.5	15.0
12041	音威子府	0.0	0.0	0.0	0.0	0.0	0.0	0.0	0.0	0.0	0.0	0.0	0.5	0.0	0.0	0.0	0.0	0.0	0.0	0.0	0.0	1.0	13.0	52.5	14.0	81.0	52.5	2300	16.5	2254	
12066	小車	0.0	0.5	0.0	0.0	0.0	0.0	0.0	0.0	0.0	0.0	0.0	0.0	0.0	0.0	0.0	0.0	0.0	0.0	0.0	0.0	1.5	1.5	21.5	0.5	25.5	21.5	2300	13.5	2211	
12141	美深	0.5	0.0	0.0	0.0	0.0	0.0	0.0	0.0	0.0	0.0	0.0	0.0	0.0	0.0	0.0	0.0	0.0	0.0	0.0	0.0	0.0	0.0	0.0	0.0	0.0	0.5	1.0	001	0.5	0055
12181	名寄	0.0	0.0	0.0	0.0	0.0	0.0	0.0	0.0	0.0	0.0	0.0	0.0	0.0	0.0	0.0	0.0	0.0	0.0	0.0	0.0	0.0	0.0	0.0	0.0	0.0	0.0	1.5	0021	0.5	0002
12217	西風連	.0	.0	0.0	0.0	0.0	.0	.0	.0	.0	.0	.0	.0	.0	.0	.0	.0	.0	0.0	.0	.0	.0	.0	.0	.0	.0	.0	1.0	007	.0	2400
12231	下川	0.0	0.0	0.0	0.0	0.0	0.0	0.0	0.0	0.0	0.0	0.0	0.0	0.0	0.0	0.0	0.0	0.0	0.0	0.0	0.0	0.0	0.0	0.0	0.0	0.0	0.0	0.0	2400	0.0	2400
12256	剣淵	0.0	0.0	0.0	0.0	0.0	0.0	0.0	0.0	0.0	0.0	0.0	0.0	0.0	0.0	0.0	0.0	0.0	0.0	0.0	0.0	0.0	0.0	0.0	0.0	0.0	0.0	1.0	0011	0.0	2400
12261	土別	0.0	0.0	0.0	0.0	0.0	0.0	0.0	0.0	0.0	0.5	0.0	0.0	0.0	0.0	0.0	0.0	0.0	0.0	0.0	0.0	0.0	0.0	0.0	0.0	0.0	0.5	0.5	1002	0.5	0912
12266	朝日	0.0	0.0	0.0	0.0	0.0	0.0	0.0	0.0	0.0	0.0	0.0	0.0	0.0	0.0	0.0	0.0	0.0	0.0	0.0	0.0	0.0	0.0	0.0	0.0	0.0	0.0	0.0	2400	0.0	2400
12301	和寒	0.0	0.0	0.0	0.0	0.5	0.5	0.0	0.0	0.0	0.0	0.0	0.0	0.0	0.0	0.0	0.0	0.0	0.0	0.0	0.0	0.0	0.0	0.0	0.0	0.0	1.0	1.0	0542	0.5	0512
12386	江丹別	0.0	0.0	0.5	1.0	0.0	0.0	0.5	1.5	0.0	0.0	0.0	0.0	0.0	0.0	0.0	0.0	0.0	0.0	0.0	0.0	0.0	0.0	0.0	0.0	0.0	3.5	2.0	754	1.0	0713
12396	比布	.0	.0	0.0	1.0	0.5	.0	.5	.0	.0	.0	.0	.0	.0	.0	.0	.0	.0	0.0	.0	.0	.0	.0	.0	.0	.0	2.0	1.0	452	.5	0623
12411	上川	0.0	0.0	0.0	0.5	0.5	0.0	1.0	1.5	1.0	0.0	0.0	0.0	0.0	0.0	0.0	0.0	0.0	0.0	0.0	0.0	0.0	0.0	0.0	0.0	0.0	4.5	2.5	0714	1.5	0710
12442	旭川	0.0	0.0	0.0	0.0	0.0	0.0	0.0	0.0	0.0	0.0	0.0	0.0	0.0	0.0	0.0	0.0	0.0	0.0	0.0	0.0	0.0	0.0	0.0	0.0	0.0	0.0	0.0	2400	0.0	2400
12451	東川	0.0	0.0	0.0	0.0	0.5	0.0	0.0	0.0	0.0	0.0	0.0	0.0	0.0	0.0	0.0	0.0	0.0	0.0	0.0	0.0	0.0	0.0	0.0	0.0	0.0	0.5	0.5	536	0.5	0446
12457	瑞穂	0.0	0.0	0.0	0.0	1.5	1.5	0.0	2.0	0.0	0.0	0.0	0.0	0.0	0.0	0.0	0.0	0.0	0.0	0.0	0.0	0.0	0.0	0.0	0.0	0.0	5.0	2.0	0845	1.5	0755
12471	層雲峡	0.5	0.0	0.0	0.5	1.5	1.0	6.5	7.0	0.5	0.0	0.0	0.5	0.0	0.0	0.0	0.0	0.0	0.0	0.0	0.0	0.0	0.0	0.0	0.0	0.0	18.0	13.0	728	4.0	0723
12501	東神楽	0.0	0.0	0.0	0.5	0.0	0.0	0.0	0.0	0.0	0.0	0.0	0.0	0.0	0.0	0.0	0.0	0.0	0.0	0.0	0.0	0.0	0.0	0.0	0.0	0.0	0.5	0.5	0405	0.5	0315
12512	志比内	.0	.0	0.0	0.0	0.0	.0	.5	.0	.0	2.0	.0	1.5	.0	.0	.0	.0	.0	.0	.0	.0	.0	.0	.0	.0	.0	4.0	2.0	1028	2.0	0938
12551	美瑛	0.0	0.0	0.0	0.5	0.0	0.0	0.0	0.0	0.0	0.0	0.0	0.0	0.0	0.0	0.0	0.0	0.0	0.0	0.0	0.0	0.0	0.0	0.0	0.0	0.0	0.5	0.5	421	0.5	0331
12596	上富良野	0.0	0.0	0.0	0.0	0.0	0.0	0.0	0.0	0.0	0.0	0.0	0.0	0.0	0.0	0.0	0.0	0.0	0.0	0.0	0.0	0.0	0.0	0.0	0.0	0.0	0.0	0.0	2400	0.0	2400
12607	白金	0.0	0.5	1.0	1.0	0.0	0.0	0.5	0.0	0.0	0.0	0.0	0.0	0.0	0.0	0.0	0.0	0.0	0.0	0.0	0.0	0.0	0.0	0.0	0.0	0.0	3.0	2.0	0040	1.0	0355
12626	富良野	0.0	0.0	0.0	0.0	0.0	0.0	0.5	0.0	0.0	0.0	0.0	0.0	0.0	0.0	0.0	0.0	0.0	0.0	0.0	0.0	0.0	0.0	0.0	0.0	0.0	0.5	0.5	732	0.5	0642
12632	麓郷	2.0	0.5	0.0	1.5	0.0	0.0	1.0	0.0	0.0	0.0	0.0	0.0	0.0	0.0	0.0	0.0	0.0	0.0	0.0	0.0	0.0	0.0	0.0	0.0	0.0	5.0	2.0	0114	1.5	0029
12686	金山	0.0	0.0	0.0	0.0	0.0	0.5	0.0	0.0	0.0	0.0	0.0	0.0	0.0	0.0	0.0	0.0	0.0	0.0	0.0	0.0	0.0	0.0	0.0	0.0	0.0	0.5	0.5	0613	0.5	0523
12691	幾寅	.0	.0	0.0	0.5	0.0	.0	.0	.0	.0	.0	.0	.0	.0	.0	.0	.0	.0	.0	.0	.0	.0	.0	.0	.0	.0	.5	.5	402	.5	0312
12746	占冠	0.0	0.0	0.5	0.0	0.0	0.5	0.0	0.0	0.0	0.0	0.0	0.0	0.0	0.0	0.0	0.0	0.0	0.0	0.0	0.0	0.0	0.0	0.0	0.0	0.0	1.0	0.5	0601	0.5	0511
15041	朱鞠内	0.0	0.0	0.0	0.0	0.0	0.0	0.0	0.0	0.0	1.0	0.0	0.0	0.0	0.0	0.0	0.0	0.0	0.0	0.0	0.0	0.0	0.0	0.0	0.0	0.0	1.0	1.0	1023	1.0	0933
15076	幌加内	0.0	0.0	1.5	0.5	0.0	0.5	0.0	0.0	0.0	0.0	0.0	0.0	0.0	0.0	0.0	0.0	0.0	0.0	0.0	0.0	0.0	0.0	0.0	0.0	0.0	2.5	1.5	330	0.5	0538

留萌地方

No	時刻 観測所名	01	02	03	04	05	06	07	08	09	10	11	12	13	14	15	16	17	18	19	20	21	22	23	24	日合計	日最大 1時間降水量		日最大 10分間降水量		
																											最大	時分	最大	時分	
		13061	天塩	0.0	0.0	0.0	0.0	0.0	0.0	0.0	0.0	0.5	0.5	0.0	0.0	0.0	0.0	0.0	0.0	0.0	0.0	0.0	0.0	0.0	0.0		0.0	1.0	2.0	1.0	2400
13086	遠別	0.0	0.0	0.0	0.0	0.0	0.0	0.0	0.0	0.0	0.0	0.0	0.0	0.0	0.0	0.0	0.0	0.0	0.0	0.0	0.0	0.0	14.0	0.5	8.5	5.5	28.5	14.5	2116	11.0	2035
13121	初山別	0.0	0.5	0.0	0.0	0.0	0.0	0.0	0.0	0.0	0.0	0.0	0.0	0.0	0.0	0.0	0.0	0.0	0.0	0.0	0.0	0.5	0.0	0.0	0.0	1.0	0.5	2000	0.5	1910	
13146	焼尻	0.0	1.0	0.0	0.0	0.0	0.0	0.0	0.0	0.0	0.0	0.0	0.5	0.0	0.0	0.0	0.0	0.0	0.0	0.0	0.0	0.0	0.0	0.0	0.0	1.5	1.0	0239	0.5	1124	
13181	羽幌	0.0	0.0	0.0	0.0	0.0	0.0	0.0	0.0	0.0	0.0	0.0	0.0	0.0	0.0	0.0	0.0	0.0	0.0	0.0	0.0	0.0	0.0	0.0	0.0	0.0	0.0	0.0	2400	0.0	2400
13206	古丹別	8.0	0.0	0.5	0.5	0.0	0.0	0.0	0.0	0.0	0.0	0.0	0.0	0.0	0.0	0.0	0.0	0.0	0.0	0.0	0.0	0.0	0.0	0.0	0.0	0.0	9.0	8.0	0114	5.5	0029
13261	達布	0.0	0.0	0.0	3.0	0.0	0.0	0.0	0.5	0.0	0.0	0.0	0.0	0.0	0.0	0.0	0.0	0.0	0.0	0.0	0.0	0.0	0.0	0.0	0.0	0.0	3.5	3.0	0422	1.5	0350
13277	留萌	0.0	0.0	0.5	0.0	0.0	0.0	0.0	0.0	0.0	0.0	0.0	0.0	0.0	0.0	0.0	0.0	0.0	0.0	0.0	0.0	0.0	0.0	0.0	0.0	0.0	0.5	0.5	0321	0.5	0231
13311	増毛	0.0	0.0	0.0	0.0	0.0	0.0	0.0	0.0	0.0	0.0	0.0	0.0	0.0	0.0	0.0	0.0	0.0	0.0	0.0	0.0	0.0	0.0	0.0	0.0	0.0	0.0	0.0	2400	0.0	2400
13321	幌糠	0.0	0.0	0.0	0.5	0.0	0.0	0.0	0.0	0.0	0.0	0.0	0.0	0.0	0.0	0.0	0.0	0.0	0.0	0.0	0.0	0.0	0.0	0.0	0.0	0.0	0.5	2.0	0001	0.5	0356

地域気象観測毎時降水量日報(単位:mm)

2010年8月14日

上川地方

No	時刻 観測所名	01	02	03	04	05	06	07	08	09	10	11	12	13	14	15	16	17	18	19	20	21	22	23	24	日合計	日最大 1時間降水量		日最大 10分間降水量			
																											最大	時分	最大	時分		
																											最大	時分	最大	時分		
12011	中川	11.0	11.5	22.5	25.0	24.5	10.0	6.5	0.0	0.0	0.0	0.0	0.0	0.0	0.0	0.0	0.0	0.0	0.0	0.0	0.0	0.0	0.0	0.0	0.0	0.0	111.0	35.0	410	14.5	0431	
12041	音威子府	8.5	2.5	19.0	3.0	6.0	5.0	6.5	7.0	1.0	0.0	0.0	0.0	0.0	0.0	0.0	1.5	0.0	0.0	0.0	0.0	0.0	0.0	0.0	0.0	0.0	60.0	19.5	0319	11.5	0235	
12066	小車	1.0	3.0	0.0	0.0	0.5	0.5	1.5	5.5	8.5	1.5	0.0	0.0	0.0	0.0	0.0	0.0	3.0	0.0	0.0	0.0	0.0	0.0	0.0	0.0	0.0	25.0	9.5	0841	3.0	1624	
12141	美深	0.0	0.0	0.0	0.0	7.0	1.0	0.5	1.0	3.5	2.5	0.5	1.5	0.0	0.0	0.0	0.0	0.0	0.0	0.0	0.0	0.0	0.0	0.0	0.0	0.0	17.5	7.0	519	6.5	0431	
12181	名寄	0.0	0.0	0.0	0.0	0.0	0.0	0.5	0.5	1.0	0.5	0.5	0.0	1.0	0.0	0.0	0.0	0.0	0.0	0.0	0.0	0.0	0.0	0.0	0.0	0.0	4.0	1.5	0932	0.5	1253	
12217	西風連	0.0	0.0	0.0	0.0	0.0	0.0	0.0	0.0	0.0	0.0	0.5	0.0	0.0	0.0	0.0	0.0	0.0	0.0	0.0	0.0	0.0	0.0	0.0	0.0	0.0	0.5	0.5	1113	0.5	1023	
12231	下川	0.0	0.0	0.0	0.0	0.0	0.0	0.0	0.0	0.5	0.0	0.0	0.0	0.0	0.0	0.0	0.0	0.0	0.0	0.0	0.0	0.0	0.0	0.0	0.0	0.0	0.5	0.5	913	0.5	0823	
12256	剣淵	0.0	0.0	0.0	0.0	0.0	0.0	0.0	0.0	0.0	0.0	0.0	0.0	0.0	0.0	0.0	0.0	0.0	0.0	0.0	0.0	0.0	0.0	0.0	0.0	0.0	0.0	0.0	0.0	2400	0.0	2400
12261	士別	0.0	0.0	0.0	0.0	0.0	0.0	0.0	0.0	0.0	0.0	0.0	0.0	0.0	0.0	0.0	0.0	0.0	0.0	0.0	0.0	0.0	0.0	0.0	0.0	0.0	0.0	0.0	0.0	2400	0.0	2400
12266	朝日	0.0	0.0	0.0	0.0	0.0	0.0	0.0	0.0	0.0	0.0	0.0	0.0	0.0	0.0	0.0	0.0	0.0	0.0	0.0	0.0	0.0	0.0	0.0	0.0	0.0	0.0	0.0	0.0	2400	0.0	2400
12301	和寒	0.0	0.0	0.0	0.0	0.0	0.0	0.0	0.0	0.0	0.0	0.0	0.0	0.0	0.0	0.0	0.0	0.0	0.0	0.0	0.0	0.0	0.0	0.0	0.0	0.0	0.0	0.0	0.0	2400	0.0	2400
12386	江丹別	0.0	0.0	0.0	0.0	0.0	0.0	0.0	0.0	0.0	0.0	0.0	0.0	0.0	0.0	0.0	0.0	0.0	0.0	0.0	0.0	0.0	0.0	0.0	0.0	0.0	0.0	0.0	0.0	2400	0.0	2400
12396	比布	0.0	0.0	0.0	0.0	0.0	0.0	0.0	0.0	0.0	0.0	0.0	0.0	0.0	0.0	0.0	0.0	0.0	0.0	0.0	0.0	0.0	0.0	0.0	0.0	0.0	0.0	0.0	0.0	2400	0.0	2400
12411	上川	0.0	0.0	0.0	0.0	0.0	0.0	0.0	0.0	0.0	0.0	0.0	0.0	0.0	0.0	0.0	0.0	0.0	0.0	0.0	0.0	0.0	0.0	0.0	0.0	0.0	0.0	0.0	0.0	2400	0.0	2400
12442	旭川	0.0	0.0	0.0	0.0	0.0	0.0	0.0	0.0	0.0	0.0	0.0	0.0	0.0	0.0	0.0	0.0	0.0	0.0	0.0	0.0	0.0	0.0	0.0	0.0	0.0	0.0	0.0	0.0	2400	0.0	2400
12451	東川	0.0	0.0	0.0	0.0	0.0	0.0	0.0	0.0	0.0	0.0	0.0	0.0	0.0	0.0	0.0	0.0	0.0	0.0	0.0	0.0	0.0	0.0	0.0	0.0	0.0	0.0	0.0	0.0	2400	0.0	2400
12457	瑞穂	0.0	0.0	0.0	0.0	0.0	0.0	0.0	0.0	0.0	0.0	0.0	0.0	0.0	0.0	0.0	0.0	0.0	0.0	0.0	0.0	0.0	0.0	0.0	0.0	0.0	0.0	0.0	0.0	2400	0.0	2400
12471	層雲峡	0.0	0.0	0.0	0.0	0.0	0.0	0.0	0.0	0.0	0.0	0.0	0.0	0.0	0.0	0.0	0.0	0.0	0.0	0.0	0.0	0.0	0.0	0.0	0.0	0.0	0.0	0.0	0.0	2400	0.0	2400
12501	東神楽	0.0	0.0	0.0	0.0	0.0	0.0	0.0	0.0	0.0	0.0	0.0	0.0	0.0	0.0	0.0	0.0	0.0	0.0	0.0	0.0	0.0	0.0	0.0	0.0	0.0	0.0	0.0	0.0	2400	0.0	2400
12512	志比内	.0	.0	0.0	0.0	0.0	.0	.0	.0	.0	.0	.0	.0	.0	.0	.0	0.0	0.0	.0	.0	.0	.0	.0	.0	.0	.0	.0	.0	.0	2400	.0	2400
12551	美瑛	0.0	0.0	0.0	0.0	0.0	0.0	0.0	0.0	0.0	0.0	0.0	0.0	0.0	0.0	0.0	0.0	0.0	0.0	0.0	0.0	0.0	0.0	0.0	0.0	0.0	0.0	0.0	0.0	2400	0.0	2400
12596	上富良野	0.0	0.0	0.0	0.0	0.0	0.0	0.0	0.0	0.0	0.0	0.0	0.0	0.0	0.0	0.0	0.0	0.0	0.0	0.0	0.0	0.0	0.0	0.0	0.0	0.0	0.0	0.0	0.0	2400	0.0	2400
12607	白金	0.0	0.0	0.0	0.0	0.0	0.0	0.0	0.0	0.0	0.0	0.0	0.0	0.0	0.0	0.0	0.0	0.0	0.0	0.0	0.0	0.0	0.0	0.0	0.0	0.0	0.0	0.0	0.0	2400	0.0	2400
12626	富良野	0.0	0.0	0.0	0.0	0.0	0.0	0.0	0.0	0.0	0.0	0.0	0.0	0.0	0.0	0.0	0.0	0.0	0.0	0.0	0.0	0.0	0.0	0.0	0.0	0.0	0.0	0.0	0.0	2400	0.0	2400
12632	麓郷	0.0	0.0	0.0	0.0	0.0	0.0	0.0	0.0	0.0	0.0	0.0	0.0	0.0	0.0	0.0	0.0	0.0	0.0	0.0	0.0	0.0	0.0	0.0	0.0	0.0	0.0	0.0	0.0	2400	0.0	2400
12686	金山	0.0	0.0	0.0	0.0	0.0	0.0	0.0	0.0	0.0	0.0	0.0	0.0	0.0	0.0	0.0	0.0	0.0	0.0	0.0	0.0	0.0	0.0	0.0	0.0	0.0	0.0	0.0	0.0	2400	0.0	2400
12691	幾寅	.0	.0	0.0	0.0	0.0	.0	.0	.0	.0	.0	.0	.0	.0	.0	.0	0.0	0.0	.0	.0	.0	.0	.0	.0	.0	.0	.0	.0	.0	2400	.0	2400
12746	占冠	0.0	0.0	0.0	0.0	0.0	0.0	0.0	0.0	0.0	0.0	0.0	0.0	0.0	0.0	0.0	0.0	0.0	0.0	0.0	0.0	0.0	0.0	0.0	0.0	0.0	0.0	0.0	0.0	2400	0.0	2400
15041	朱鞠内	0.0	0.0	0.0	0.0	0.0	0.0	0.0	0.0	0.0	1.0	0.0	0.0	0.0	0.0	0.0	0.5	0.0	0.0	0.0	0.0	0.0	0.0	0.0	0.0	0.0	0.0	1.5	1.0	1018	0.5	1523
15076	幌加内	0.0	0.0	0.0	0.0	0.0	0.0	0.0	0.0	0.0	0.0	0.0	0.0	0.0	0.0	0.0	0.0	0.0	0.0	0.0	0.0	0.0	0.0	0.0	0.0	0.0	0.0	0.0	0.0	2400	0.0	2400

留萌地方

No	時刻 観測所名	01	02	03	04	05	06	07	08	09	10	11	12	13	14	15	16	17	18	19	20	21	22	23	24	日合計	日最大 1時間降水量		日最大 10分間降水量		
																											最大	時分	最大	時分	
																											最大	時分	最大	時分	
13061	天塩	3.0	15.0	23.0	32.0	6.5	0.5	0.0	0.0	0.0	0.0	0.0	0.0	0.0	0.0	0.0	0.0	0.0	0.0	0.0	0.0	0.0	0.0	0.0	0.0	0.0	80.0	33.5	0356	10.0	0344
13086	遠別	31.5	31.5	9.0	0.5	20.5	36.0	7.0	0.5	0.0	0.0	0.0	0.0	0.0	0.0	0.0	0.0	0.0	0.0	0.0	0.0	0.0	0.0	0.0	0.0	0.0	136.5	55.0	0548	18.0	0458
13121	初山別	0.0	0.0	0.0	0.0	0.0	0.0	67.5	24.5	6.0	0.0	0.0	0.0	0.0	0.0	0.0	0.0	0.0	0.0	0.0	0.0	0.0	0.0	0.0	0.0	0.0	98.0	69.0	0702	19.0	0646
13146	焼尻	0.0	0.0	0.0	0.0	0.0	0.0	7.0	63.0	19.5	0.0	0.0	0.0	0.0	0.0	0.0	0.0	0.0	0.0	0.0	0.0	0.0	0.0	0.0	0.0	0.0	89.5	64.0	0802	20.0	0728
13181	羽幌	.0	.0	0.0	0.0	0.0	.0	.0	34.0	28.5	14.0	4.5	.0	.0	.0	.0	0.0	0.0	.0	.0	.0	.0	.0	.0	.0	.0	81.0	49.0	823	16.0	0734
13206	古丹別	0.0	0.0	0.0	0.0	0.0	0.0	0.0	0.0	1.5	7.0	1.0	0.5	0.0	0.0	0.0	0.0	0.0	0.0	0.0	0.0	0.0	0.0	0.0	0.0	0.0	10.0	7.0	1010	3.0	0920
13261	達布	0.0	0.0	0.0	0.0	0.0	0.0	0.0	0.0	0.0	0.0	0.0	0.0	0.0	0.0	0.0	0.0	0.0	0.0	0.0	0.0	0.0	0.0	0.0	0.0	0.0	0.0	0.0	2400	0.0	2400
13277	留萌	0.0	0.0	0.0	0.0	0.0	0.0	0.0	0.0	0.0	0.0	0.0	0.0	0.0	0.0	0.0	0.0	0.0	0.0	0.0	0.0	0.0	0.0	0.0	0.0	0.0	0.0	0.0	2400	0.0	2400
13311	増毛	0.0	0.0	0.0	0.0	0.0	0.0	0.0	0.0	0.0	0.0	0.0	0.0	0.0	0.0	0.0	0.0	0.0	0.0	0.0	0.0	0.0	0.0	0.0	0.0	0.0	0.0	0.0	2400	0.0	2400
13321	幌糠	0.0	0.0	0.0	0.0	0.0	0.0	0.0	0.0	0.0	0.0	0.0	0.0	0.0	0.0	0.0	0.0	0.0	0.0	0.0	0.0	0.0	0.0	0.0	0.0	0.0	0.0	0.0	2400	0.0	2400

7 警報・注意報及び気象情報の発表状況

発表日時	防災気象情報	発表内容
平成22年8月13日16時53分	注意報	上川北部、雷注意報 留萌地方、雷、濃霧注意報
平成22年8月13日20時07分	注意報	上川北部、大雨、雷注意報 留萌北部、大雨、雷、濃霧注意報 留萌中部、大雨、雷、濃霧注意報 留萌南部、雷、濃霧注意報
平成22年8月13日21時17分	竜巻注意情報	上川・留萌地方竜巻注意情報 第1号
平成22年8月13日21時41分	警報	上川北部、大雨警報、雷、洪水注意報 (音威子府村、大雨警報)(土砂災害) (中川町、大雨警報)(土砂災害) 留萌北部、大雨警報、雷、洪水、濃霧注意報 (遠別町、大雨警報)(土砂災害) (天塩町、大雨警報)(土砂災害) 留萌中部、大雨、雷、洪水、濃霧注意報 留萌南部、雷、濃霧注意報
平成22年8月13日22時15分	府県気象情報	大雨と雷および突風に関する上川・留萌地方気象情報 第1号
平成22年8月13日22時18分	竜巻注意情報	上川・留萌地方竜巻注意情報 第2号
平成22年8月13日22時47分	警報	上川北部、大雨警報、雷、洪水注意報 (音威子府村、大雨警報)(土砂災害、浸水害) (中川町、大雨警報)(土砂災害、浸水害) 上川中部、雷注意報 上川南部、雷注意報 留萌北部、大雨警報、雷、洪水、濃霧注意報 (遠別町、大雨警報)(土砂災害、浸水害) (天塩町、大雨警報)(土砂災害、浸水害) 留萌中部、大雨、雷、洪水、濃霧注意報 留萌南部、雷、濃霧注意報
平成22年8月13日23時15分	竜巻注意情報	上川・留萌地方竜巻注意情報 第3号
平成22年8月13日23時24分	府県気象情報	大雨と雷および突風に関する上川・留萌地方気象情報 第2号
平成22年8月14日00時00分	土砂災害警戒情報	上川地方土砂災害警戒情報 第1号(音威子府村・中川町)
平成22年8月14日00時15分	竜巻注意情報	上川・留萌地方竜巻注意情報 第4号
平成22年8月14日00時35分	土砂災害警戒情報	留萌地方土砂災害警戒情報 第1号(遠別町)
平成22年8月14日01時07分	警報	上川北部、大雨、洪水警報、雷注意報 (音威子府村、大雨警報)(土砂災害、浸水害)、洪水警報) (中川町、大雨警報)(土砂災害、浸水害) 上川中部、雷注意報 上川南部、雷注意報 留萌北部、大雨、洪水警報、雷、濃霧注意報 (遠別町、大雨警報)(土砂災害、浸水害)、洪水警報) (天塩町、大雨警報)(土砂災害、浸水害)、洪水警報) 留萌中部、大雨、雷、洪水、濃霧注意報 留萌南部、雷、濃霧注意報
平成22年8月14日01時17分	竜巻注意情報	上川・留萌地方竜巻注意情報 第5号
平成22年8月14日01時20分	府県気象情報	大雨と雷および突風に関する上川・留萌地方気象情報 第3号
平成22年8月14日02時16分	竜巻注意情報	上川・留萌地方竜巻注意情報 第6号
平成22年8月14日03時16分	竜巻注意情報	上川・留萌地方竜巻注意情報 第7号
平成22年8月14日04時05分	土砂災害警戒情報	留萌地方土砂災害警戒情報 第2号(遠別町・天塩町)
平成22年8月14日04時15分	府県気象情報	大雨と雷および突風に関する上川・留萌地方気象情報 第4号
平成22年8月14日04時16分	竜巻注意情報	上川・留萌地方竜巻注意情報 第8号

発表日時	防災気象情報	発表内容
平成22年8月14日05時05分	警報	上川北部 大雨、洪水警報 雷注意報 (音威子府村 大雨警報 (土砂災害、浸水害)、洪水警報) (中川町 大雨警報 (土砂災害、浸水害)) 上川中部 雷注意報 上川南部 雷注意報 留萌北部 大雨、洪水警報 雷、濃霧注意報 (遠別町 大雨警報 (土砂災害、浸水害)、洪水警報) (天塩町 大雨警報 (土砂災害、浸水害)、洪水警報) 留萌中部 大雨、雷、洪水、濃霧注意報 留萌南部 雷、濃霧注意報
平成22年8月14日05時15分	竜巻注意情報	上川・留萌地方竜巻注意情報 第9号
平成22年8月14日06時17分	竜巻注意情報	上川・留萌地方竜巻注意情報 第10号
平成22年8月14日06時38分	警報	上川北部 大雨、洪水警報 雷注意報 (音威子府村 大雨警報 (土砂災害、浸水害)、洪水警報) (中川町 大雨警報 (土砂災害、浸水害)) 上川中部 雷注意報 上川南部 雷注意報 留萌北部 大雨、洪水警報 雷、濃霧注意報 (遠別町 大雨警報 (土砂災害、浸水害)、洪水警報) (天塩町 大雨警報 (土砂災害、浸水害)、洪水警報) 留萌中部 大雨、洪水警報 雷、濃霧注意報 (初山別村 大雨警報 (土砂災害、浸水害)、洪水警報) 留萌南部 雷、濃霧注意報
平成22年8月14日07時28分	府県気象情報	大雨と雷および突風に関する上川・留萌地方気象情報 第5号
平成22年8月14日07時49分	警報	上川北部 大雨、洪水警報 雷注意報 (音威子府村 大雨警報 (土砂災害、浸水害)、洪水警報) (中川町 大雨警報 (土砂災害、浸水害)) 上川中部 雷注意報 上川南部 雷注意報 留萌北部 大雨、洪水警報 雷、濃霧注意報 (遠別町 大雨警報 (土砂災害、浸水害)、洪水警報) (天塩町 大雨警報 (土砂災害、浸水害)、洪水警報) 留萌中部 大雨、洪水警報 雷、濃霧注意報 (苫前町 大雨警報 (土砂災害、浸水害)) (羽幌町 大雨警報 (土砂災害、浸水害)) (天売焼尻 大雨警報 (土砂災害、浸水害)) (初山別村 大雨警報 (土砂災害、浸水害)、洪水警報) 留萌南部 大雨、雷、濃霧注意報
平成22年8月14日07時58分	府県気象情報	大雨と雷および突風に関する上川・留萌地方気象情報 第6号
平成22年8月14日09時40分	土砂災害警戒情報	留萌地方土砂災害警戒情報 第3号 (苫前町・遠別町・天塩町)
平成22年8月14日10時55分	土砂災害警戒情報	留萌地方土砂災害警戒情報 第4号 (苫前町・遠別町) (天塩町を解除)
平成22年8月14日11時34分	警報	上川北部 大雨警報 雷、洪水注意報 (音威子府村 大雨警報 (土砂災害)) (中川町 大雨警報 (土砂災害)) 上川中部 雷注意報 上川南部 雷注意報 留萌北部 大雨、洪水警報 雷注意報 (遠別町 大雨警報 (土砂災害)、洪水警報) 留萌中部 大雨、洪水警報 雷注意報 (苫前町 大雨警報 (土砂災害)) (羽幌町 大雨警報 (土砂災害)) (天売焼尻 大雨警報 (土砂災害)) (初山別村 洪水警報) 留萌南部 大雨、雷注意報
平成22年8月14日11時56分	府県気象情報	大雨と雷に関する上川・留萌地方気象情報 第7号
平成22年8月14日12時20分	土砂災害警戒情報	留萌地方土砂災害警戒情報 第5号 (苫前町・遠別町を解除)
平成22年8月14日12時30分	土砂災害警戒情報	上川地方土砂災害警戒情報 第2号 (音威子府村・中川町を解除)
平成22年8月14日12時57分	警報	上川北部 大雨、洪水注意報 留萌北部 洪水警報 大雨注意報 (遠別町 洪水警報) 留萌中部 大雨、洪水注意報
平成22年8月14日13時25分	府県気象情報	大雨と雷に関する上川・留萌地方気象情報 第8号 (最終)
平成22年8月14日18時13分	注意報	上川北部 大雨、洪水注意報 留萌北部 大雨、洪水注意報 留萌中部 洪水注意報

本気象速報に関するお問い合わせ先
旭川地方気象台 防災業務課
電話 0166-32-7102
(平日08:30 ~ 17:15)