



2010 遠別町の統計

●遠別町の概要	1
●自然	2
●人口	3
●行政	4
●議会	5
●財政	6
●産業 (1) ~ (3)	7
●教育	10
●道路・生活環境	11
●救急・消防	12
●保健福祉 (1) ~ (2)	13



【写真：ひらめ底建網オーナーin遠別】

1. 遠別町の概要

■町章



■キャラクター



■町の木

(しらかば)



■町の花

(つつじ)



■町の概要

遠別町は、北海道北部に位置する面積590.86Km²、人口約3,150人の町です。日本最北の水稲北限の地として、農業を中心とする第1次産業によって発展してきました。

昭和33年の8,944人を頂点として、以後、戦後の開拓者の離農やしん漁業の衰退、さらには若年労働者の都市への流出、小中学校の統廃合による教職員の転出、官公庁の縮小などにより急激な過疎化が進んでいます。

平成18年3月に「自治基本条例」を制定し、小さくても元気あふれる「みんなで創る・えんべつ」を築き上げるため、住民一体となった協働のまちづくりを進めております。

■町の産業

遠別町は、実り豊かな大地や日本海を舞台にした農業・林業・水産業と、市街地の国道と町道（通称：昭和通り）をメインとした、商工業が主な産業です。

町を流れる遠別川が作り出す、実り豊かな大地と低農薬で行われる農業は稲作が中心で、日本最北の米どころとして、良質なもち米が生産されるほか、味がよいと評判のメロン、ハウレンソウ、アスパラガスなどの野菜も生産しています。

また、広い大地を生かした酪農、町の面積の88%を占める森林を生かす林業も盛んです。日本海が舞台の漁業は、従来の獲る漁業にとらわれず、ほたての稚貝を養殖し生産地へ出荷したり、煮だこなど近海で獲れた魚介類に付加価値をつけ生産・販売するなど、さまざまな取り組みをしています。

えんべつの商工業は、人のぬくもりと現代的な感覚を大切にしながら、活気ある経営を展開すべく、地酒「北吹雪」を始めとする地場製品の販売、商店街をより良くするためにたゆまぬ努力をしています。

■町の公共施設

・福祉関係	老人福祉センター、地域包括支援センター、ふれあいステーション
・文化、スポーツ関係	生涯学習センター、スポーツセンター、屋内ゲートボール場、野球場、スキー場、スポーツ公園
・観光関係	富士見ヶ丘公園、河川公園、みなくるビーチ(海水浴場)、旭温泉、金浦原生花園

■町内の観光

・富士見ヶ丘公園 (01632-7-2115) 役場：経済課まで	道の駅「富士見」に隣接する富士見ヶ丘公園は豊かなレクリエーションゾーン。日本海とその洋上に浮かぶ秀峰利尻富士を見渡す丘の上の森林を生かした公園には、バーベキューハウスやケビンを備えたキャンプ場、パークゴルフ場などアウトドアを楽しめる施設がいっぱい。
・河川公園、海水浴場 (01632-7-2115) 役場：経済課まで	海岸沿いにあるキャンプ場は一面芝で、潮風を感じながら開放感あふれるキャンプを楽しむことができます。また、ここは夕景の美しさでも知られ、日本海を真っ赤に染めていく夕陽は圧巻。河川公園にある「みなくるびーち」は防波堤に囲まれているため波は穏やかで、子どもがいる家族も安心して遊ぶことができます。
・旭温泉 (01632-7-3927)	国道232号線から6キロほど山あいに入ったところにある「旭温泉」は、留萌管内唯一の天然ガスを利用した温泉です。平成17年に新築の浴槽が完成し「旭の湯」「富士見の湯」として2種類の泉質を楽しむことができます。浴室は和風、洋風とそれぞれ違った雰囲気づくりとなっており、日替わりで楽しめます。サウナや露天風呂、半身浴、歩行浴など機能的な浴槽もあります。

■交通アクセス

札幌駅からバスで約4時間、旭川駅からバスで約3時間、JR幌延駅よりバスで約50分
稚内空港よりレンタカーで約1時間30分

2. 自然

■位置

方位	経緯度
最東端	東経142度06分57秒
最西端	東経141度45分47秒
最南端	北緯44度21分17秒
最北端	北緯44度50分43秒

東西幅 27.5 km 遠別町役場の位置
 南北幅 51.1 km 東経141度47分32秒
 北緯44度43分20秒

■面積 590.86 km²

■土地利用 (H22.1.1)

(km²)

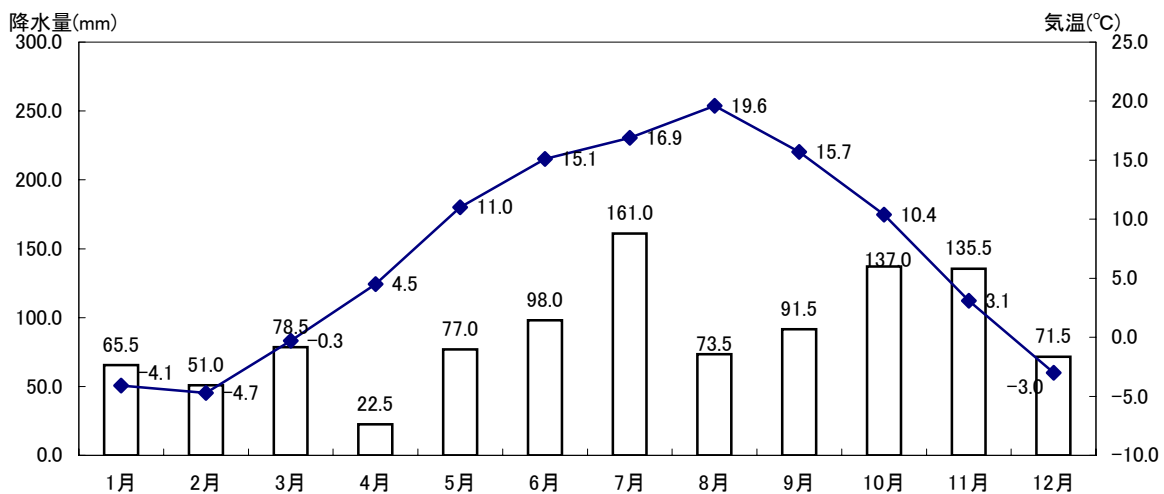
総面積	耕地			宅地	山林	その他
	田	畑	計			
590.86	7.63	28.36	35.99	1.27	528.09	25.51
100.0%	1.3%	4.8%	6.1%	0.2%	89.4%	4.3%

■気象概況 (最大値：1977年～)

最高気温 34.2℃ (1979年8月18日)
 最低気温 -26.8℃ (2003年1月15日)
 日降水量 136.5mm (2010年8月14日)
 1時間降水量 55mm (2010年8月14日)

■気象概況 (資料：H21 旭川地方気象台：留萌開発建設部)

月	気温(℃)			降水量(mm)		日照時間(h)	最深積雪(cm)	風向・風速(m/s)		
	平均	日最高	日最低	降水量	日降水量最大			平均風速	日最大風速	風向
年間	7.0	28.0	-18.8	1,062.5	45.5	1,470.3	82	×	×	×
1月	-4.1	9.4	-14.6	65.5	12.5	42.3	54	4.2	15.4	西南西
2月	-4.7	4.0	-18.8	51.0	10.5	65.0	77	4.4	14.1	西
3月	-0.3	8.4	-11.8	78.5	17.0	103.1	82	4.7	14.5	西南西
4月	4.5	14.5	-5.7	22.5	14.0	211.3	0	4.1	11.7	東北東
5月	11.0	22.0	-2.4	77.0	23.0	237.9	--	3.6	12.6	西南西
6月	15.1	27.3	7.4	98.0	29.0	125.9	--	2.9	8.2	南南西
7月	16.9	26.4	8.7	161.0	32.0	90.2	--	2.8	9.3	東
8月	19.6	28.0	10.4	73.5	20.0	169.8	--	2.6	11.0	西南西
9月	15.7	26.8	3.9	91.5	26.0	200.9	--	3.0	9.4	西北西
10月	10.4	20.9	-0.3	137.0	28.0	121.3	8	4.2	11.5	西
11月	3.1	17.8	-5.0	135.5	45.5	52.6	17	4.6	14.6	東北東
12月	-3.0	5.5	-17.2	71.5	10.0	50.0	43	4.9	13.5	西北西



雪の初日 (S54～H14)

10月13日

雪の終日 (S54～H14)

5月6日

3. 人口

■人口（国勢調査 10月1日現在）

西暦	年次	世帯数 (世帯)	人口（人）			増加率 (%)
			総数	男	女	
1955	S30	1,439	8,804	4,468	4,336	—
1960	S35	1,558	8,551	4,345	4,206	-2.9%
1965	S40	1,712	8,652	4,360	4,292	1.2%
1970	S45	1,696	6,971	3,426	3,545	-19.4%
1975	S50	1,571	5,739	2,815	2,924	-17.7%
1980	S55	1,688	5,375	2,657	2,718	-6.3%
1985	S60	1,653	4,900	2,413	2,487	-8.8%
1990	H2	1,558	4,414	2,171	2,243	-9.9%
1995	H7	1,453	3,912	1,897	2,015	-11.4%
2000	H12	1,491	3,683	1,824	1,859	-5.9%
2005	H17	1,405	3,421	1,691	1,730	-7.1%

■人口（住民基本台帳 4月1日現在）

西暦	年次	世帯数 (世帯)	人口（人）		
			総数	男	女
2001	H13	1,446	3,684	1,790	1,894
2002	H14	1,445	3,583	1,740	1,843
2003	H15	1,442	3,537	1,717	1,820
2004	H16	1,444	3,476	1,683	1,793
2005	H17	1,420	3,421	1,672	1,749
2006	H18	1,416	3,339	1,622	1,717
2007	H19	1,409	3,279	1,588	1,691
2008	H20	1,387	3,192	1,540	1,652
2009	H21	1,390	3,139	1,523	1,616
2010	H22	1,403	3,121	1,522	1,599
外国人登録(H22)			25	6	19

■年齢別人口（住民基本台帳 平成22年4月1日現在）

年齢	総数	男	女		
0～4	98	56	42		
5～9	123	62	61		
10～14	136	79	57		
15～19	136	66	70		
20～24	81	45	36		
25～29	103	58	45		
30～34	131	74	57		
35～39	179	92	87		
40～44	147	69	78		
45～49	194	97	97		
50～54	213	116	97		
55～59	273	138	135		
60～64	237	113	124		
65～69	227	87	140		
70～74	255	120	135		
75～79	241	110	131		
80～84	189	89	100		
85～89	92	36	56		
90～	66	15	51		
(再掲)		総数	男	女	比率
		3,121	1,522	1,599	99.4%
生産年齢人口（15～64歳）		1,694	868	826	54.0%
老年人口（65歳以上）		1,070	457	613	34.1%

■人口動態

年次	自然動態			社会動態			増減 人口
	出生	死亡	増減	転入	転出	増減	
H16	27	37	▲ 10	97	146	▲ 49	▲ 59
H17	16	43	▲ 27	98	155	▲ 57	▲ 84
H18	27	39	▲ 12	111	159	▲ 48	▲ 60
H19	19	44	▲ 25	108	137	▲ 29	▲ 54
H20	13	43	▲ 30	92	134	▲ 42	▲ 72
H21	22	34	▲ 12	106	112	▲ 6	▲ 18

■世帯・住宅の種類（H17国勢調査）

種類	(世帯)	(人)
総数	1,405	3,421
一般世帯	1,402	3,339
住宅居住世帯	1,348	3,276
主世帯	1,338	3,262
持ち家	890	2,271
公営の借家	260	570
民営の借家	61	143
給与住宅	127	278
間借りの世帯	10	14
住宅非居住世帯	54	63
施設等の世帯	3	82
1世帯あたり人員(H17)	2.38	
持ち家比率	63.5%	



4. 行政

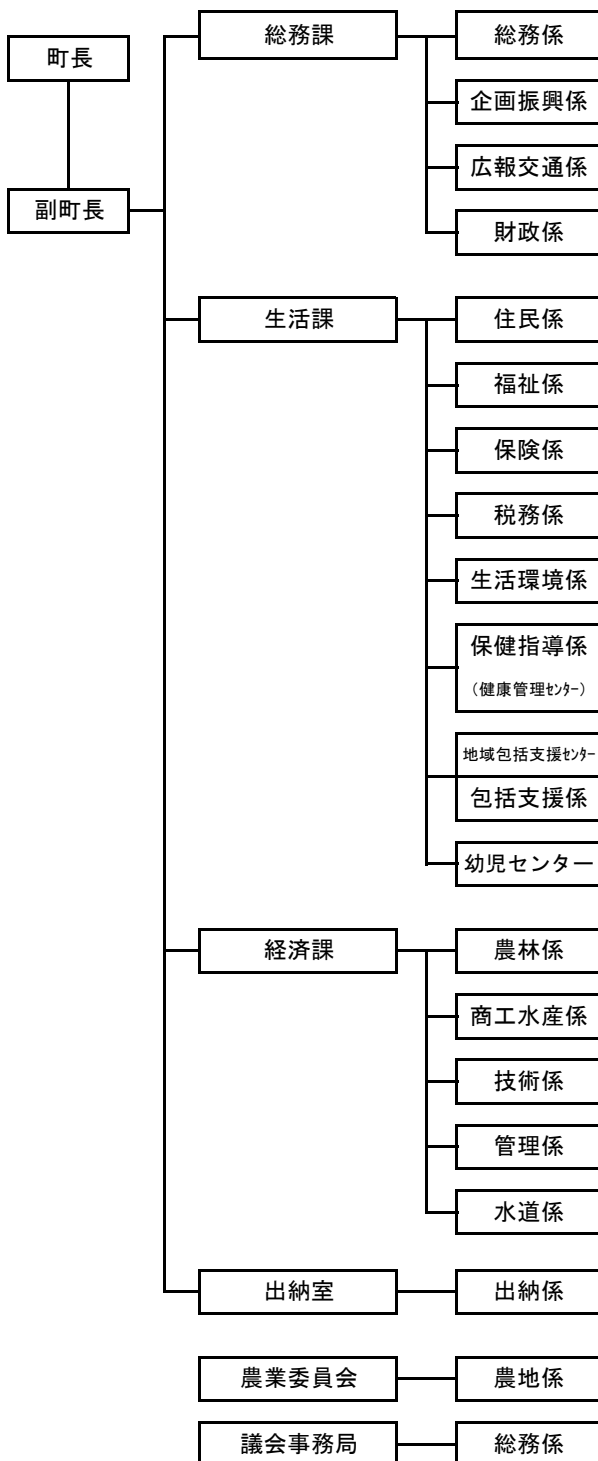
■特別職

町長 川島 茂之（かわしま しげゆき）
 副町長 志子田 一郎（しこた いちろう）
 教育長 善田 隆（ぜんた たかし）

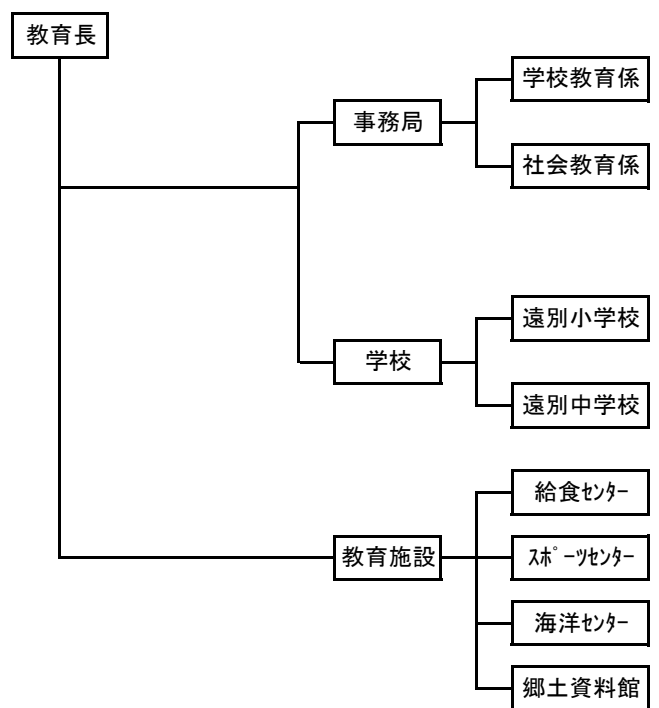
■歴代首長

区分	氏名	就任	退任
初代	加藤 源治	S22. 4	S26. 4
2	小森 嘉藤	S26. 5	S30. 4
3	茂野 三郎	S30. 5	S34. 4
4	相内 徳二郎	S34. 5	S42. 4
5	杉野 三次郎	S42. 5	S54. 4
6	佐々木 義之	S54. 5	H3. 4
7	南山 義男	H3. 5	H12. 9
8	川島 茂之	H12. 10	現在

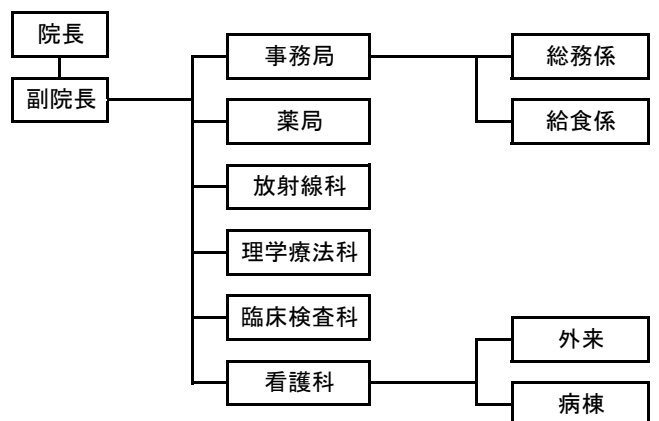
■行政機構（平成22年4月1日現在）



教育委員会



町立病院



■職員数（平成22年4月）

部 局	定数（人）	職員（人）
町長部局	109	88
議会事務局	2	2
選挙管理委員会事務局	1	1
農業委員会事務局	2	2
教育委員会事務局	11	11
計	125	104

5. 議会

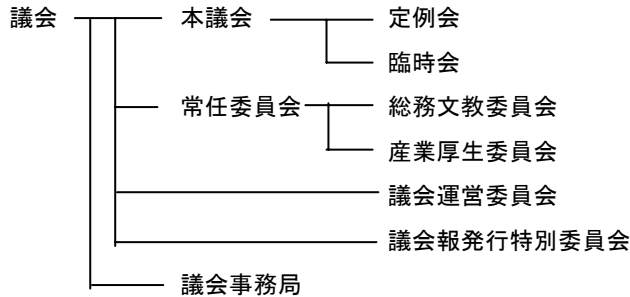
■議長

議長 西畑 広男（にしはた ひろお）
副議長 滝田 昂（たきた たかし）

■歴代議長

氏名	就任	退任
小森 嘉藤	S21.10	S22.4
内山 佐太郎	S22.5	S26.4
茂野 三郎	S26.5	S27.3
広瀬 勲	S27.3	S34.4
柳井 作松	S34.5	S39.9
木下 義光	S39.9	S42.4
小林 与太郎	S42.5	S50.4
吉田 忠好	S50.5	S57.7
南山 義男	S57.7	S58.4
齋藤 光雄	S58.5	H4.10
小森 正良	H4.10	H7.4
笹川 洸志	H7.5	H11.4
小林 一之	H11.5	H15.4
佐々木 光正	H15.5	H19.4
西畑 広男	H19.5	現在

■議会機構



■議席数 (H22.9.1)

定数(人)	9
現在数(人)	8

■町議会議員 (H22.6.12)

総務文教常任委員会	委員長	兼平 忠義	産業厚生常任委員会	委員長	千葉 光悦
	副委員長	木村 秀雄		副委員長	寺崎 邦昭
	委員	井村 禮次		委員	小林 一之
議会運営委員会	委員長	滝田 昂	議会報発行特別委員会	委員長	寺崎 邦昭
	副委員長	兼平 忠義		副委員長	木村 秀雄
	委員	千葉 光悦		委員	井村 禮次

■町議会開催状況 (H21)

	定例会	臨時会	計
回数(回)	4	3	7
本会議日数(日)	6	3	9
議案件数(件)	90	16	106



6. 財政

■平成21年度一般会計決算

歳入内訳	決算額(千円)	構成比	歳出内訳	決算額(千円)	構成比
町税	258,291	6.7%	議会費	38,356	1.0%
地方譲与税	63,145	1.6%	総務費	1,235,790	33.0%
利子割交付金	1,041	0.0%	民生費	391,377	10.5%
配当割交付金	196	0.0%	衛生費	234,034	6.3%
株式等譲渡所得割交付金	85	0.0%	労働費	647	0.1%
地方消費税交付金	34,088	0.9%	農林水産業費	289,244	7.7%
自動車取得税交付金	12,578	0.3%	商工費	132,469	3.5%
地方特例交付金	3,703	0.1%	土木費	308,560	8.3%
地方交付税	2,215,873	57.9%	消防費	107,289	2.9%
交通安全対策特別交付金	743	0.0%	教育費	243,829	6.5%
分担金及び負担金	46,849	1.2%	災害復旧費	5	0.0%
使用料及び手数料	62,128	1.6%	公債費	551,354	14.7%
国庫支出金	398,355	10.4%	諸支出金	206,610	5.5%
道支出金	280,490	7.3%	合計	3,739,564	100.0%
財産収入	79,945	2.1%			
寄付金	2,604	0.1%			
繰入金	18,051	0.5%			
繰越金	24,318	0.6%			
諸収入	40,486	1.1%			
町債	286,049	7.5%			
合計	3,829,018	100.0%			

■平成21年度特別会計決算

会計区分	歳入決算額(千円)	歳出決算額(千円)
国保会計	437,137	381,526
老人保健会計	6,623	6,468
後期高齢者医療会計	33,503	33,502
簡易水道会計	195,036	193,283
下水道会計	413,496	411,496
介護保険会計	360,986	351,862
国保病院事業会計(3条)	408,013	408,428
合計	1,854,794	1,786,565

■平成21年度町税の内訳

区分	金額(千円)	構成(%)
町民税	108,488	42.0%
固定資産税	109,324	42.3%
軽自動車税	5,723	2.2%
町たばこ税	25,936	10.0%
入湯税	8,820	3.4%
合計	258,291	100.0%

■平成22年度予算状況

会計区分	平成22年度予算(千円)	平成21年度予算(千円)	差し引き額(千円)	前年比(%)
一般会計(A)	3,165,800	3,120,000	45,800	1.5%
特別会計小計(B)	1,682,285	1,810,701	▲128,416	-7.1%
国保会計	422,187	422,116	71	0.0%
老人保健会計	304	3,014	▲2,710	-89.9%
後期高齢者医療会計	39,890	34,181	5,709	16.7%
簡易水道会計	182,798	187,141	▲4,343	-2.3%
下水道会計	308,563	421,787	▲113,224	-26.8%
介護保険会計	296,260	308,576	▲12,316	-4.0%
国保病院事業会計(3条)	432,283	433,886	▲1,603	-0.4%
合計(A+B)	4,848,085	4,930,701	▲82,616	-1.7%

7. 産業（1）

■産業別就業人口（H17国勢調査 単位：人）

	農業	林業	漁業	鉱業	建設業	製造業	電気 ガス 水道業	運輸 通信業	卸売業 小売業 飲食店 宿泊	金融 保険・ 不動産 業	教育等 サービス 業	公務	その他	計
男	206	12	44	16	271	46	8	48	82	7	243	71	0	1,054
女	160	3	83	3	40	22	2	13	148	10	233	17	3	737
計	366	15	127	19	311	68	10	61	230	17	476	88	3	1,791
(再掲)		総数	比率	全道平均										
第1次産業計		508	28.4%	7.0%										
第2次産業計		398	22.2%	21.6%										
第3次産業計		882	49.2%	70.3%										

■経営耕地面積（H17農林業センサス）

	面積(ha)	戸数(戸)
総数	2,841	153
田	737	102
畑	2,104	138
うち牧草	1,739	30
樹園地	0	0

■農家人口、世帯数の推移（H17農林業センサス 単位：戸）

年次	総農家 戸数	専業	兼業		その他	農家 人口
			第1種	第2種		
S55	383	91	177	115	—	1,629
S60	309	90	140	79	—	1,298
H2	272	107	118	47	—	1,092
H7	231	84	97	50	—	924
H12	178	72	82	24	—	766
H17	174	85	53	16	20	—

* H12・H17について専業及び兼業農家数は販売農家分のみ

■森林面積・蓄積（H21）

	面積 (ha)	比率 (%)
総面積	51,288	
国・道有	38,880	75.8%
町有	1,257	2.5%
民有	11,151	21.7%
(種別)		
天然林面積	38,311	74.7%
人工林面積	9,970	19.4%
その他の面積	3,007	5.9%
(蓄積)	蓄積	比率
	(千㎡)	(%)
針葉樹蓄積	1,861	34.9%
広葉樹蓄積	3,473	65.1%

■経営規模別農家数（H17農林業センサス） ■主要農産物(H17)

面積 (ha)	農家数	比率
0.3未満	2	1.1%
0.3～1.0	1	0.6%
1.0～3.0	3	1.7%
3.0～5.0	2	1.1%
5.0～7.5	5	2.9%
7.5～10.0	6	3.4%
10.0～15.0	23	13.2%
15.0～20.0	52	29.9%
20.0～25.0	23	13.2%
30.0～40.0	7	4.0%
40.0～50.0	11	6.3%
50.0以上	19	10.9%
その他	20	11.5%
総数	174	100.0%

作物	面積 (ha)	収穫量 (t)
水稲	532	3,240
小麦	151	596
大豆	24	47
小豆	56	87
トマト	1	32
ねぎ	0	8
たまねぎ	0	2
きゅうり	1	23
キャベツ	2	98
だいこん	1	34
ほうれん草	6	50
いんげん	14	23
てんさい	69	4,010
はくさい	1	18
牧草	2,720	92,100
青刈りえん麦	45	...

■家畜飼養数(H17農業センサス)

	事業体数	頭羽数
乳用牛	27	2,802
肉用牛	5	432
農用馬・軽種馬	1	×
豚	1	×
採卵鶏	2	×
生乳生産量(H15)		14,811

(農林水産省統計データ)

7. 産業（2）

■漁獲高推移（北海道水産現勢 数量／トン 金額／千円）

区 分	平成17年		平成18年		平成19年		平成20年	
	数量	金額	数量	金額	数量	金額	数量	金額
にしん	0	33	1	163	—	—	0	16
さけ	227	48,632	180	51,382	86	29,361	45	16,026
ます	0	26	0	41	0	95	0	2
たら	—	—	—	—	—	—	—	—
ほっけ	21	481	19	501	39	1,590	33	1,537
さば	—	—	—	—	—	—	0	8
ひらめ	33	30,955	35	34,058	29	26,217	55	42,180
まがれい	21	6,288	30	8,636	23	8,697	52	14,023
ひれぐろ	—	—	—	—	—	—	—	—
すながれい	0	25	0	11	—	—	1	48
そうはち	—	—	—	—	—	—	—	—
あかがれい	—	—	0	1	—	—	—	—
くろがしらかれい	14	2,525	19	3,324	12	2,028	15	2,792
その他のかれい類	9	4,078	13	5,888	10	4,656	10	4,652
まぐろ	—	—	—	—	—	—	—	—
ぶり	—	—	0	35	0	3	0	28
あいなめ	0	59	0	163	0	219	0	121
そい類	1	319	1	294	1	329	1	433
その他の魚類	1	638	8	2,246	3	1,458	5	1,556
するめいか	—	—	—	—	—	—	—	—
やりいか	0	418	0	67	1	520	0	18
みずだこ	115	60,411	96	56,101	126	70,098	88	44,429
なまこ	3	4,599	2	4,696	1	2,408	—	—
ほたて貝	709	104,764	393	52,745	559	71,611	500	44,747
ほっき貝	18	6,102	20	6,620	21	6,095	25	7,125
えぞばかがい	0	18	—	—	—	—	—	—
その他の貝類	0	5	0	27	—	—	—	—
合計	1,171	270,378	817	226,999	911	225,385	830	179,733

■漁業経営体の数（H20漁業センサス 単位：件）

区 分	漁業経営体数	主とする漁業種類			
		ほたてがい養殖	小型定置網	さけ定置網	その他の漁業
個人	16	13	0	0	3
会社	1	1	0	0	0
共同経営	1	0	0	1	0
計	18	14	0	1	3



7. 産業（3）

■事業所数（H18事業所・企業統計）

	総数	農林漁業	鉱業	建設業	製造業	電気 ガス 水道業	運輸 通信業	卸売業 小売業 飲食店	金融 保険業	不動産 業	サービ ス業	公務	分類 不能
事業所数	272	22	2	32	7	3	9	69	5	6	111	6	0
従業者数	1,425	136	11	223	67	7	63	266	18	8	542	84	0

■工業製品出荷額の推移（工業統計）

年次	事業所数	従業者数	出荷額(百万円)
H9	7	70	1,217
H11	7	70	2,112
H13	7	82	2,378
H15	7	96	2,142
H16	7	99	1,968
H17	6	79	1,789
H18	6	80	1,634
H19	6	63	1,571
H20	6	52	1,448

■製造業の現況（H20工業統計）

	事業所数	従業者数	出荷額(万円)
総数	6	52	1,448
食料品製造業	2	30	×
衣服・その他の繊維製品製造業等	0	0	0
木材・木製品製造業	0	0	0
家具・装備品製造業	0	0	0
石油・石炭製品製造業	1	4	×
窯業・土石製品製造業	3	18	34,045
金属製品製造業	0	0	0

* 従業者4人以上の事業所

■商業の推移（商業統計）

年次	小売業			卸売業			総数		
	商店	従業者数	年間販売額(百万円)	商店	従業者数	年間販売額(百万円)	商店	従業者数	年間販売額(百万円)
H6	66	241	4,533	7	17	285	73	258	4,818
H9	65	221	4,721	7	14	197	72	235	4,918
H11	66	265	4,414	8	24	239	74	289	4,653
H14	62	197	3,655	6	18	301	68	215	3,956
H16	62	250	4,022	6	13	124	68	263	4,146
H19	50	195	3,375	7	19	72	57	214	3,447

■商業の現況（H19商業統計）

	事業所数	従業者数	出荷額(万円)
総数	57	214	344,642
卸売業	7	19	7,139
小売業	50	195	337,503
各種商品小売業	0	0	0
織物・衣服身の回り品小売業	6	12	9,805
飲食料品小売業	18	67	104,061
自動車自転車小売業	2	3	×
家具・建具・じゅう器小売業	5	11	7,482
その他の小売業	19	102	×



■観光客入り込み数

(単位：人)

年次	年間入込数	うち道外客	うち道内客	うち日帰り客	うち宿泊客
H16	187,623	20,504	88,340	96,639	10,881
H17	190,037	21,311	85,245	97,878	8,678
H18	138,678	15,349	61,397	69,081	7,666
H19	120,727	13,079	52,317	58,423	6,973
H20	102,679	11,601	46,406	51,676	6,331
H21	112,968	13,131	52,526	59,240	6,417

8. 教育

■学校の概況（H21学校基本調査：5月1日）

学校名	学級数	教員数	児童生徒数								
			男	女	計	1年生	2年生	3年生	4年生	5年生	6年生
遠別小学校	8	15	82	64	146	26	22	21	24	21	32
遠別中学校	5	13	40	47	87	32	24	31	—	—	—
遠別農業高等学校	3	13	45	17	62	20	16	26	—	—	—
計	16	41	167	128	295	—	—	—	—	—	—

■保育園の概況

幼稚園名	学級数	職員数	園児数								
			男	女	計	0歳児	1歳児	2歳児	3歳児	4歳児	5歳児
遠別保育園	5	12	49	36	85	1	6	11	22	18	27

■児童生徒数等の推移（学校基本調査ほか）

年度	遠別小学校		遠別中学校		遠別農業学校		計		幼稚園		保育所	
	学級数	児童数	学級数	生徒数	学級数	生徒数	学級数	児童生徒数	学級数	園児数	学級数	園児数
H15	8	190	5	107	3	78	16	375	2	31	4	53
H16	9	183	6	104	3	77	18	364	2	25	4	53
H17	9	173	5	99	3	83	17	355	2	24	4	46
H18	8	164	6	98	3	72	17	334	2	20	4	54
H19	8	153	6	89	3	66	17	308	2	24	4	50
H20	7	150	6	86	3	59	16	295	2	26	4	55
H21	8	146	5	87	3	62	16	295				

■各施設の利用状況

（延人数）

	生涯学習センター	図書室	郷土資料館	スポーツセンター	スポーツ公園	スキー場
H18	20,410	13,708		14,077	3,633	23,776
H19	20,130	14,307		14,063	3,498	23,655
H20	17,751	7,299		13,763	4,356	22,777
H21	16,330	6,874		10,804	5,136	20,875

（延人数）

	海洋センター	屋内ゲートボール場
H18	3,802	5,981
H19	3,173	6,464
H20	2,992	6,496
H21	3,027	6,819



9. 道路・生活環境

■道路の概況 (km) 「町道のみ」

(平成21年4月1日現在)

区分	路線数	道路 実延長	改良済		舗装済		橋りょう		
			延長	改良率	延長	改良率	永久橋	木橋	計
1級	12	28	17	60.0	17	60.0	16	0	16
2級	19	26	23	85.6	21	80.7	12	0	12
その他	112	113	84	74.3	57	50.4	47	0	47
計	143	167	124	73.3	95	63.7	75	0	75

■水道給水状況 (簡易水道)

(各年度末)

区分	H15	H16	H17	H18	H19	H20	H21
給水人口 (人)	3,574	3,482	3,380	3,319	3,231	3,168	3,158
給水世帯	1,477	1,440	1,430	1,423	1,405	1,410	1,422
年間給水量	506,990	503,723	537,633	570,425	509,548	475,698	503,145
1日平均給水量	1,389	1,380	1,473	1,563	1,392	1,300	1,378
1日最大給水量	1,862	1,839	1,887	2,010	1,699	1,556	1,763



■下水道整備状況

(各年度末)

		H15	H16	H17	H18	H19	H20	H21
処理区域面積 (ha)		99	99	99	99	99	99	99
処理区域内	人口	2,739	2,671	2,601	2,567	2,531	2,473	2,481
	世帯	1,295	1,260	1,246	1,240	1,242	1,230	1,247
排水設備設置済	人口	1,402	1,598	1,682	1,742	1,772	1,832	1,837
	世帯	595	687	732	763	773	792	805
水洗便所設置済	人口	1,402	1,598	1,682	1,742	1,772	1,832	1,837
	世帯	595	687	732	763	773	792	805
処理区域内水洗化率		51.2%	59.8%	64.7%	67.9%	70.0%	74.1%	74.0%
合併浄化槽設置延世帯数		42	56	74	85	93	94	98



■自動車保有数 (遠別町分: 北海道自動車統計 平成22年3月31日現在)

(台)

区分	貨物用自動車			乗合自動車		乗用車		特殊 自動車	大型 特殊車	小型 二輪車	軽自動車	計
	普通車	小型車	被牽引車	普通車	小型車	普通車	小型車					
H18	186	195	6	8	8	500	702	89	69	21	889	2,673
H19	179	186	5	8	8	498	667	88	70	20	885	2,614
H20	174	178	4	8	8	495	634	86	74	20	887	2,568
H21	173	179	4	6	9	501	606	86	77	22	901	2,564

■公営住宅・特定公共賃貸住宅の状況 (平成22年4月1日現在)

(戸)

区分・団地	本町	港	幸和	北浜	あかしや	しらかば	はまなす	さくら	計
1LDK	8	0	0	0	0	0	0	0	8
1LDK	15	0	6	3	0	4	6	0	34
2DK	2	24	27	27	16	0	0	0	96
2LDK	12	0	4	4	0	0	0	0	20
3DK	14	24	15	1	0	0	0	0	54
3LDK	27	8	18	1	0	4	0	0	58
集会所	1	0	1	1	0	0	0	0	3
計	79	56	71	37	16	8	6	0	273

10. 救急・消防

■交通事故発生状況（交通事故統計 1/1～12/31）12月31日現在

年	件数	死者	負傷者	交通事故死ゼロ
H15	4	0	5	1,300
H16	5	2	4	71
H17	10	1	14	102
H18	4	0	6	467
H19	8	0	12	831
H20	3	1	2	111
H21	5	0	5	476



■消防の組織および整備状況（平成22年4月1日現在）

職員数 (人)	大型 水槽車	普通ポ ンプ車	水槽付 ポンプ 車	救急車	資器材 積載車	指令車	合計 (台)
10	1	2	2	1	0	2	8

■火災発生状況（1/1～12/31）

年	件数	焼損 棟数	焼失面 積 (㎡)	損害額 (千円)
H15	4	3	337	38,133
H16	0	0	0	0
H17	1	1	11	881
H18	2	3	225	7,938
H19	1	1	119	1,668
H20	2	2	104	2,874
H21	5	2	####	1,416

■遠別町消防団（平成22年4月1日現在）

班名	団員数	定数
本部	6	7
1部	16	16
2部	16	18
3部	16	18
4部	14	16
計	68	75



■救急出動件数（1/1～12/31）

年	出動 件数	火災 事故	自然 災害	交通 事故	労働 事故	運動 競技	一般 負傷	加害	自損 行為	急病	その他	搬送 人員
H15	130	0	0	2	4	1	14	0	1	47	61	121
H16	118	0	1	8	3	1	13	1	4	41	46	113
H17	139	0	0	9	2	1	9	1	1	47	69	139
H18	123	0	0	5	2	1	10	1	3	36	65	116
H19	124	0	0	8	2	0	11	0	2	38	63	128
H20	129	0	0	4	4	1	15	0	0	53	52	120
H21	98	0	0	7	0	2	8	0	0	34	47	96

■搬送先内訳（1/1～12/31）

	道立羽幌病院	留萌市立病院	稚内市立病院	稚内禎心会	その他	町立病院	計
H15	10	9	23	3	28	48	121
H16	13	10	14	5	2	69	113
H17	22	20	7	9	13	68	139
H18	16	25	6	5	12	52	116
H19	9	17	10	11	24	57	128
H20	5	9	13	10	15	68	120
H21	6	5	10	6	23	48	98

11. 保健福祉 (1)

■国保事業被保険者

年度	世帯数	被保険者数
H16	675	1,503
H17	676	1,472
H18	682	1,456
H19	699	1,448
H20	512	1,028
H21	516	1,018

■町立病院の診療患者数 (延人数)

年度	外来	入院	合計
H16	29,773	10,159	39,932
H17	26,555	10,267	36,822
H18	22,679	10,023	32,702
H19	21,949	10,594	32,543
H20	22,399	10,822	33,221
H21	19,747	10,768	30,515



■国保給付 (一般、退職計)

(単位：円)

年度	件数							療養諸費用 額	被保険者数 (年度平均)	
	入院	入院外	歯科	小計	療養費	助産	葬祭			総計
H16	339	6,972	1,316	8,627	21	9	17	8,674	291,784,182	1,013
H17	287	7,408	1,156	8,851	34	1	31	8,917	295,123,030	1,037
H18	343	7,544	1,220	9,107	42	5	28	9,182	308,674,473	1,048
H19	385	7,914	1,180	9,479	50	4	31	9,564	353,266,986	1,048
H20	340	7,763	1,143	9,246	41	4	7	9,298	326,939,042	1,024
H21	295	7,463	946	8,704	38	4	2	8,748	285,140,902	1,002

■老人医療給付

(単位：円)

年度	件数						療養諸費用 額	被保険者数 (年度平均)
	入院	入院外	歯科	小計	療養費	総計		
H15	616	5,519	496	6,631	22	6,653	409,234,950	463
H16	596	5,590	542	6,728	12	6,740	403,710,835	449
H17	680	5,208	471	6,359	7	6,366	434,391,102	429
H18	695	5,078	433	6,206	7	6,213	393,033,218	410
H19	570	4,877	411	5,858	15	5,873	340,898,397	402
H20	46	421	40	507	1	508	26,984,222	0

■乳幼児医療給付

年度	件数					
	入院	入院外	歯科	小計	調剤	総計
H18	26	553	63	642	506	1,148
H19	28	599	66	693	521	1,214
H20	34	855	132	1,021	774	1,795
H21	31	708	110	849	628	1,477

■ひとり親家庭等医療給付

年度	件数					
	入院	入院外	歯科	小計	調剤	総計
H18	9	141	30	180	101	281
H19	14	122	31	167	87	254
H20	11	144	30	185	109	294
H21	5	205	53	263	132	395

■重度障害者医療給付

年度	件数					
	入院	入院外	歯科	小計	調剤	総計
H18	209	928	83	1,220	744	1,964
H19	187	891	82	1,160	699	1,859
H20	138	932	91	1,161	763	1,924
H21	163	856	63	1,082	693	1,775

■母子手帳の交付・乳幼児健康診査、相談・フッ素塗布の状況

年度	母子手帳	乳児健診	乳幼児相談	1歳6か月健診	3歳健診	5歳健診	フッ素塗布	4~6歳児歯科検診
H17	20	113	—	29	24	24	281	
H18	27	31	38	20	18	23	269	
H19	15	52	43	17	30	26	259	
H20	18	33	37	23	17	25	59	62
H21	28	30	32	18	26	29	43	57

*H20年度からフッ素塗布対象者改訂 (単位：人 各年度末現在)

11. 保健福祉（2）

■健康診査受診数

	基本健康診査			肝炎ウイルス 検診	胃がん 検診	肺がん 検診	大腸がん 検診	子宮がん 検診	結核 検診	前立腺がん 検診	乳がん 検診	エキソ コック ス検診	骨粗 しょう 症検診	MRI (脳) 検診	喉頭 がん 検診
	特定 健康 診査	一般 健康 診査	後期高 齢者健 康診査												
H17	185			28	252	277	270	151	17	46	161	38	12	78	26
H18	208			9	216	241	242	51	6	39	45	15	9	82	38
H19	54			0	152	172	167	91	4	17	88	8	15	80	34
H20	113	1	8	3	83	100	100	94	73	11	105	15	21	78	27
H21	113	0	21	15	137	150	183	118	107	11	111	8	13	65	16

* 子宮がん検診、乳がん検診、結核検診、骨粗しょう症検診は17年度より対象者が改訂

* 20年度から制度改正により健康診査内容・対象者が改訂

* 結核検診は20年度より、65歳以上の肺がん検診受診者の再掲を含む

■予防接種実施状況

	三種 混合	二種 混合	ポリ オ	麻し ん単 抗原	風し ん単 抗原	BCG
H17	98	32	47	38	51	23
H18	89	28	38	41		19
H19	96	25	44	48		27
H20	79	32	51	95		13
H21	73	32	30	106		17

* H18からは麻しん風しん混合

* H20年度から24年度まで麻しん・風しんは中学1年生、高校3年生相当年齢も対象者

■介護保険事業被保険者

年度	被保 険 者 数	認定者数							合計	
		要支援		経過的 要介護	要介護1	要介護2	要介護3	要介護4		要介護5
		要支援1	要支援2							
H16	1,039	44		/	69	17	13	12	20	131
H17	1,060	50			63	17	15	16	15	126
H18	1,054	39			49	20	14	23	17	123
H19	1,065	3	1	36	57	20	16	22	20	171
H20	1,065	26	19	0	43	22	21	20	25	176
H21	1,068	38	21	0	37	18	20	22	26	182

* H19より要支援区分が細分化

■介護保険給付

年度	居宅サービス		施設サービス	
	件数	費用額(千円)	件数	費用額(千円)
H16	2,286	45,577,744	705	217,985,294
H17	2,335	39,698,610	664	180,732,921
H18	2,139	36,107,321	707	148,414,229
H19	2,483	50,213,619	667	144,311,248
H20	2,390	49,300,012	700	154,346,438
H21	2,351	60,080,012	647	174,513,120

■身体障害者

(平成22年4月1日現在)

等級	視覚	聴覚	肢体	体幹	言語	内部	計
1	4	0	11	6	0	18	39
2	3	3	22	9	0	0	37
3	3	3	34	4	1	11	56
4	0	2	34	0	2	14	52
5	2	0	12	40	0	0	54
6	0	7	3	0	0	0	10
計	12	15	116	59	3	43	248

■生活保護受給

* 保護率はパーミル

年度	被保護		保護 率	扶助別金額(円)				
	世帯	人員		生活	教育	医療	住宅	介護
H16	34	48	13.6	20,203,883	475,840	42,857,419	1,911,490	596,725
H17	32	41	12.1	17,875,788	256,310	51,421,789	1,832,753	606,862
H18	32	41	12.3	17,072,900	274,500	42,366,861	1,749,384	557,657
H19	34	51	15.8	18,501,539	397,180	53,094,836	1,582,422	638,048
H20	33	50	15.6	17,786,404	351,220	41,712,016	1,729,121	658,217

■公衆浴場(老人福祉センター)の利用状況

	小人		中人		大人		高齢者		合計
	現金	無料	現金	入浴券	現金	入浴券	現金	無料券	
H18	35		118	78	1,820	466	1,298	5,250	9,065
H19	26		157		2,633		5,181		7,997
H20	22		152		2,502		5,203		7,879
H21	11		32		2,097		4,395		6,535
計	94	0	459	78	9,052	466	16,077	5,250	31,476

* 有料化に伴いH19より現金のみ



遠別町自治基本条例

(平成18年3月制定)

前文

わたしたちのまち遠別町は、北海道の北西部に位置し、先人のすばらしい開拓精神で、厳しい風雪に耐え、緑豊かな山野に北限の稲作を生み、日本海の幸に恵まれ第1次産業を基幹産業として発展してきました。

わたしたち町民は、先人が築いた自然豊かな遠別町を守り・育て・郷土愛と助け合いの心を育み、現在と将来の町民が健康でいきいきと支えあって暮らせるまちを目指します。

まちづくりは、町民一人ひとりが自ら考え行動することによる「自治」が基本です。

わたしたち町民は、情報の共有や町民自らの権利と責任において、誰もがまちづくりに参画し、町と一体になって協働のまちづくりを進めるため、この条例を制定します。

遠別町まちづくり応援寄付金を募集しています！

「遠別町まちづくり応援寄附金」（ふるさと納税）は、ふるさと遠別町に想いを寄せ「ふるさとに貢献したい」、「住んだことはないけれど遠別町を応援したい」という皆様のご厚意を寄附という形でお寄せいただき、本町の元気な町づくりに活用させていただくものです。

遠別町では、「豊かな自然 元気で笑顔あふれる明日へ」を基本テーマに、自治基本条例による「協働のまちづくり」に取り組んでいます。ふるさと遠別町を想う多くの皆様の応援を心よりお待ちしております。

なお、詳細等については、ホームページをご覧ください。下記の遠別町総務課へお問い合わせ願います。



(遠別町キャラクター「ももちん」)

発行：北海道遠別町 平成22年10月

住所：〒098-3543 北海道天塩郡遠別町字本町3丁目37番地

電話：01632-7-2111 FAX:01632-7-3695

E-mail: info@town.embetsu.hokkaido.jp

URL: <http://www.town.embetsu.hokkaido.jp>

編集：遠別町総務課